



Η χρήση του TempTest® 4 στη κλινική πράξη σε ασθενείς με κνίδωση εκ ψύχους

Χ. Σάνδηλος, Ε. Χυτήρογλου, Ι. Κοντογιωργάκη, Η. Καραμαγκιόλας, Ξ. Αγγελίδης, Μ. Μακρής

Μονάδα Αλλεργιολογίας «Δ.Καλογερομήτρος»

Β' Κλινική Δερματικών και Αφροδίσιων Νόσων Πανεπιστημίου Αθηνών, ΠΓΝ Αττικών, Αθήνα



Εισαγωγή:

Η κνίδωση εκ ψύχους (Cold Urticaria, CU) αποτελεί τη δεύτερη συχνότερη φυσική κνίδωση¹ και τη μοναδική που συνδέεται με συστηματικά συμπτώματα κατά την καθολική έκθεση σε χαμηλές θερμοκρασίες². Διαγνωστικές μέθοδοι που μπορούν να καταδείξουν την μέγιστη θερμοκρασία που αποτελεί ουδό έκλυσης συμπτωμάτων (Critical Temperature Threshold, CTT) όπως η συσκευή TempTest®4, συμβάλλουν στην αξιολόγηση της βαρύτητας της νόσου αλλά και της ανταπόκρισης στην θεραπεία.

Σκοπός:

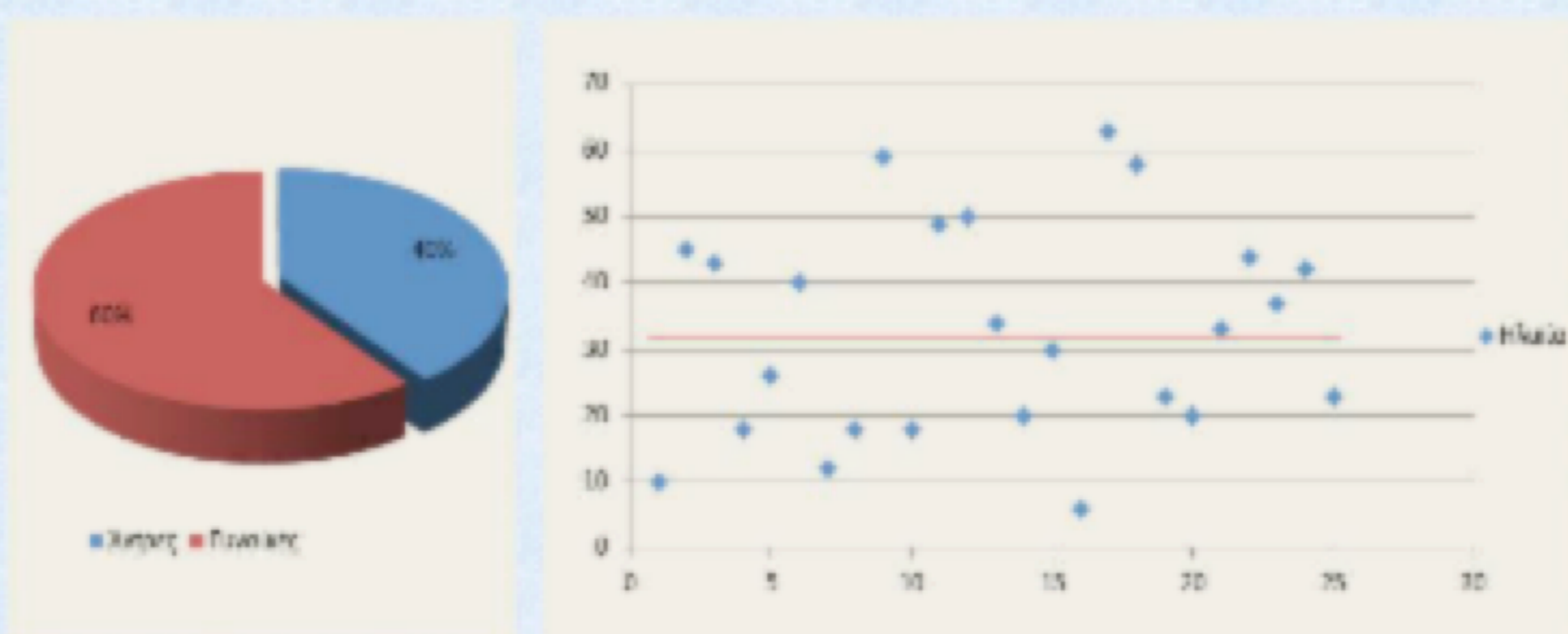
- η αξιολόγηση της διαγνωστικής ευαισθησίας του TempTest®4 σε σχέση με τη δοκιμασία πάγου (Ice Cube Test, ICT) σε πάσχοντες με CU
- η διερεύνηση συσχέτισης μεταξύ CTT και του ελάχιστου χρόνου που απαιτείται για την θετικοποίηση του ICT

Υλικό Μέθοδοι:

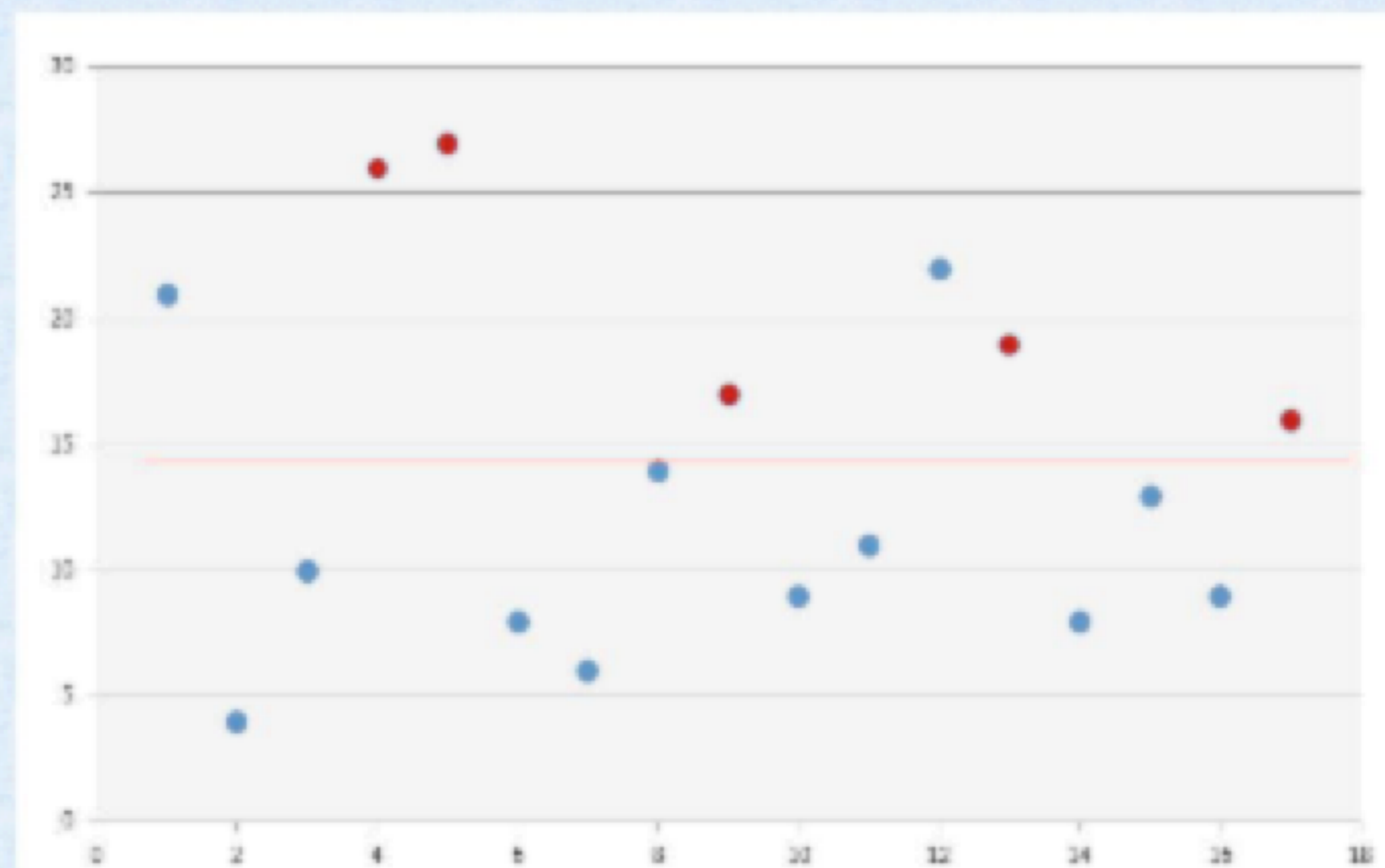
25 ασθενείς (15 γυναίκες, 60%) με επιβεβαιωμένο ιστορικό CU (μέση ηλικία 31,33 έτη) υποβλήθηκαν σε TempTest®4 για 5 λεπτά, όπως ορίζει ο κατασκευαστής. Στην ίδια επίσκεψη, στο αντίθετο αντιβράχιο πραγματοποιήθηκε ICT με εφαρμογή ψυχρού ερεθίσματος σε διαφορετικά σημεία του αντιβράχιου προοδευτικά αυξανόμενης διάρκειας (1, 3, 5, 7, 10 ή 15 λεπτά) έως τη θετικοποίηση της δοκιμασίας.



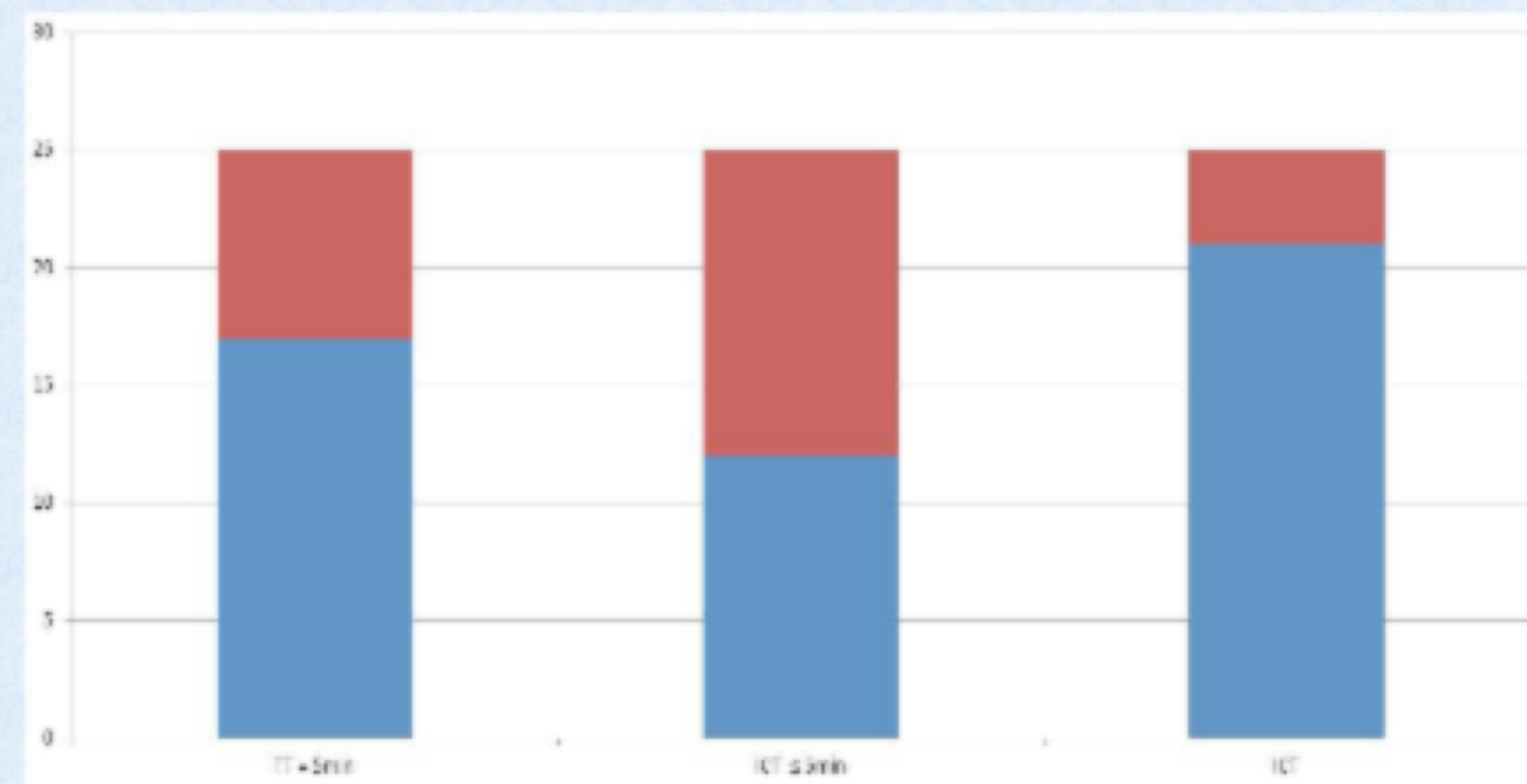
Δημογραφικά χαρακτηριστικά ασθενών



Αποτελέσματα: Η CTT στους ασθενείς με θετικό TempTest®4 κυμάνθηκε από 4 έως 27 °C (μέση 14,78°C).



Το TempTest® 4 ήταν θετικό σε 17/25 ασθενείς (68%), ενώ το ICT σε 21/25 (84%). Σε 3 ασθενείς τόσο το TempTest®4 όσο και το ICT ήταν αρνητικά. Οι υπολοίποι 5 ασθενείς με αρνητικό TempTest®4 είχαν ICT θετικό σε 15' (τρεις ασθενείς), 7' και 10' λεπτά αντίστοιχα. Αντίστροφα, ένας ασθενής είχε αρνητικό ICT αρνητικό και θετικό TempTest® 4 στην ελάχιστη θερμοκρασία (4°C). Όλοι οι ασθενείς με ICT θετικό σε ≤5 λεπτά (12/12) είχαν θετικό TempTest®4 (ευαισθησία σε αυτή την υποομάδα: 100%).



Συμπεράσματα:

Το TempTest®4 φαίνεται πως αποτελεί ένα νέο αξιόπιστο διαγνωστικό εργαλείο σε ασθενείς με CU και ιδιαίτερα στον υποαληθισμό με ICT≤5', που συνδέεται με σοβαρότερους κλινικές εκδηλώσεις. Επιπρόσθετα ο προσδιορισμός του CTT, θα μπορούσε να καταδεικνύει τη σοβαρότητα της νόσου και να συμβάλει σε εξατομικωμένους θεραπευτικούς χειρισμούς.

Βιβλιογραφία:

1. Cavallari-Cohen B, Cavallari G, Shalen V, Tesoro M, Kishi O, Goldberg A. Clinical relevance and autoimmunity: association found in a large population study. J Allergy Clin Immunol. 2012; 129: 1107-1113.
2. Waserer AA, Hollnas EM. The spectrum of acquired and familial cold-induced urticaria/urticaria-like syndromes. Internat Allergy Clin North Am 2004; 20: 259-266.